

Scheda tecnica :

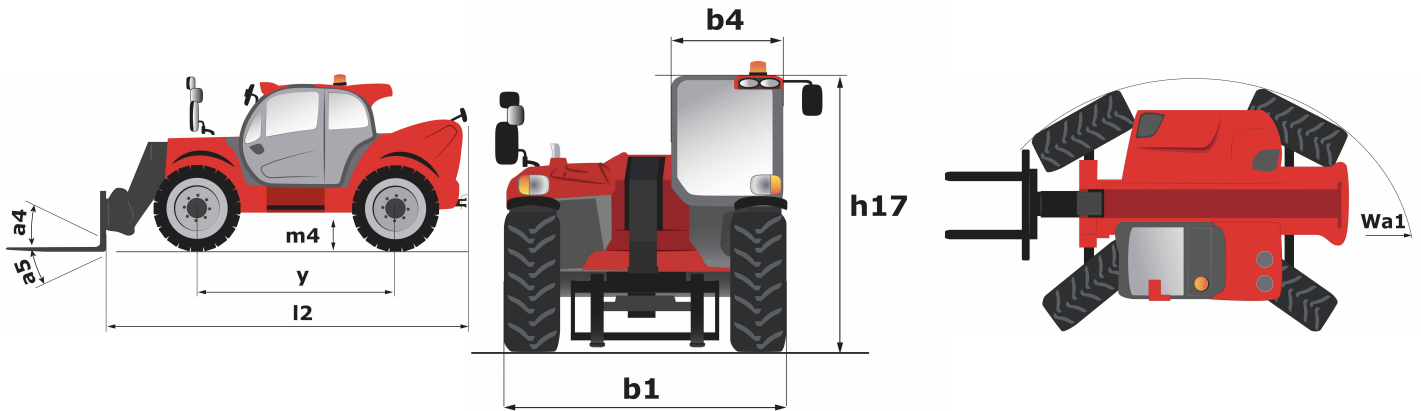
# **MHT 10180**

---

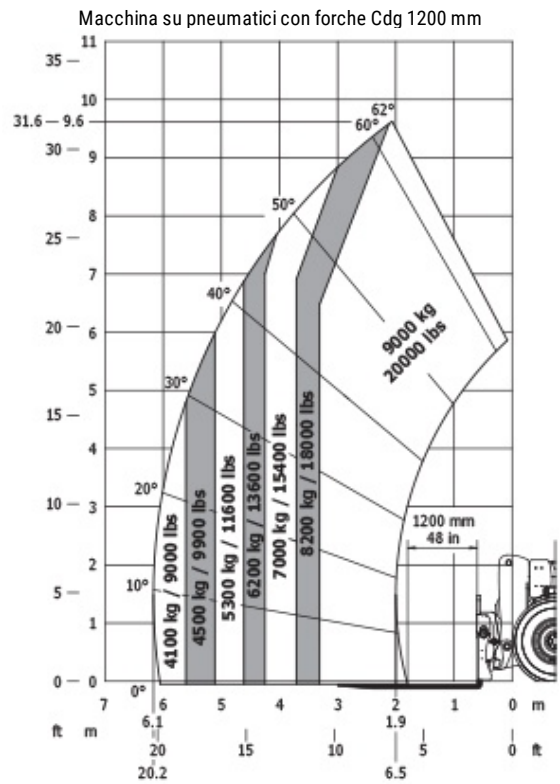
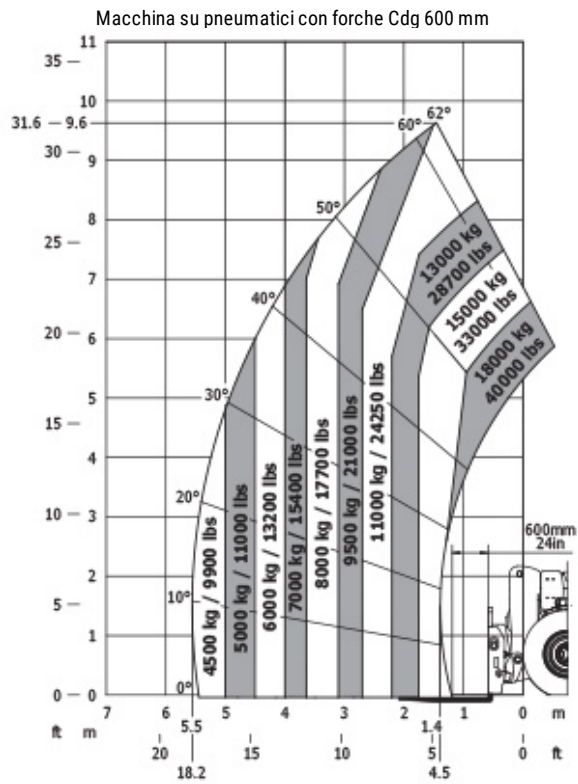


| Capacità   |           | Metrico   |
|--|-----------|---|
| Portata massima                                      |           | 18000 kg  |
| Baricentro del carico                                | c         | 600 mm  |
| Altezza massima di sollevamento                      |           | 9.63 m  |
| Sbraccio massimo                                     |           | 5.56 m  |
| Peso e dimensioni                                    |           |   |
| Peso a vuoto (con forche)                            |           | 24000 kg  |
| Altezza libera dal suolo                             | m4        | 0.44 m  |
| Interasse  | y         | 3.75 mm   |
| Lunghezza al piano forche                            | l2        | 6.65 m  |
| Larghezza  | b1        | 2.52 m  |
| Altezza  | h17       | 3 m   |
| Larghezza cabina                                     | b4        | 0.93 m  |
| Angolo di inclinazione in avanti                     | a5        | 105 °   |
| Angolo di inclinazione verso l'alto                  | a4        | 12 °  |
| Raggio di sterzata (esterno ruote)                   | Wa1       | 5.50 m  |
| Raggio di sterzata esterno (con forche)              | b15       | 6.15 m  |
| Lunghezza forche / Larghezza forche / Sezione forche | l / e / s | 1200 mm x 200 mm / 80 mm                                    |
| Correttore di livello                                | a9        | 10 °  |
| Pneumatici   |           |   |
| Modelli di pneumatici                                |           | Aeolus - 16.00 R25 AIN 46                                   |
| Numero di ruote posteriori                           |           | 2   |
| Ruote direttrici (anteriori / posteriori)            |           | 2 / 2   |
| Ruote motrici (anteriori / posteriori)               |           | 2 / 2   |
| Tipi di sterzata                                     |           | 2 ruote direttrici, 4 ruote direttrici, Sterzata a granchio |
| Motore   |           |   |
| Marca motore   |           | Mercedes  |
| Norma motore   |           | Stage IV / Tier 4 Final                                     |
| Modello motore                                       |           | OM 934 LA. E4-3   |
| Numero di cilindri / Cilindrata                      |           | 4 - 5100 cm <sup>3</sup>                                    |
| Potenza nominale motore (cv) / Potenza (kW)          |           | 176 cv / 129 kW   |
| Coppia massima / Regime motore                       |           | 750 Nm@1600 rpm   |
| Sistema di raffreddamento motore                     |           | Acqua   |
| Numero batterie                                      |           | 2   |
| Batteria / Capacità della batteria                   |           | 12 V / 120 Ah   |
| Forza di trazione                                    |           | 15970 daN   |
| trasmissione   |           |   |
| Tipo di trasmissione                                 |           | Idrostatico   |
| Numero di marce (avanti / indietro)                  |           | 2 / 2   |
| Max. travel speed                                    |           | 25 km/h   |
| Freno stazionamento                                  |           | Freno di stazionamento negativo automatico                  |
| Freno di servizio                                    |           | Idraulico   |
| Pendenza superabile - con carico                     |           | 37 %  |
| idraulico  |           |   |
| Tipo di pompa  |           | Pompa variabile   |
| Portata idraulica - Pressione idraulica              |           | 205 l/min - 350 Bar   |
| Capacità del serbatoio                               |           |   |
| Olio motore  |           | 21 l  |
| Olio idraulico                                       |           | 290 l   |
| Capacità del serbatoio del carburante                |           | 315 l   |
| Liquido additivo diesel DEF (tipo AdBlue®)           |           | 63 l  |
| Rumore e vibrazione                                  |           |   |
| Rumorosità al posto di guida (LpA)                   |           | 80 dB(A)  |
| Rumorosità nell'ambiente (Lwa)                       |           | 107 dB(A)   |
| Vibrazione sul gruppo complesso mani/braccia         |           | < 2.50 m/s <sup>2</sup>                                     |
| Varie  |           |   |
| Sicurezza omologazione cabina                        |           | ROPS - FOPS cab (level 2)                                   |
| Comandi  |           | JSM   |

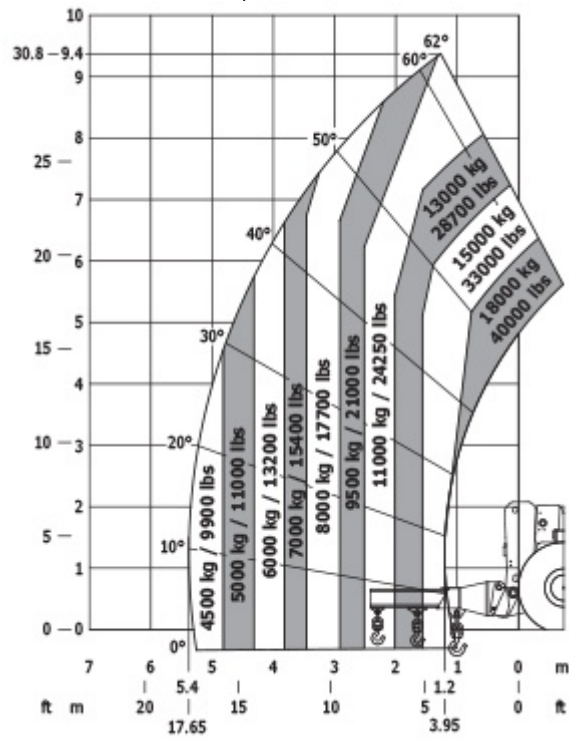
# Disegno quotato



# Diagramma di carico



Macchina su pneumatici con braccetto





 **MANITOU**  
**HANDLING YOUR WORLD**

Siège Social

430 rue de l'Aubinière - 44150 Ancenis Cedex - France

Tel: +33(0)2 40 09 10 11 - Fax: +33 (0)2 40 09 10 97

[www.manitou.com](http://www.manitou.com)



Questa brochure descrive le versioni e le opzioni di configurazione dei prodotti MANITOU che possono essere dotati di diverse attrezzature. A seconda della versione, le attrezzature descritte in questa brochure possono essere dotazioni standard, opzionali o non disponibili. MANITOU si riserva il diritto di modificare le specifiche illustrate e descritte in qualsiasi momento e senza preavviso alcuno. Il fabbricante declina ogni responsabilità per le specifiche fornite. Per ulteriori informazioni, contattare il concessionario locale MANITOU. Documento non contrattuale. Le descrizioni dei prodotti possono differire dai prodotti effettivi. L'elenco delle specifiche non è esaustivo. I loghi e l'identità visiva dell'azienda sono proprietà esclusiva di MANITOU e non devono essere utilizzate senza autorizzazione. Tutti i diritti riservati. Le foto e i grafici contenuti in questa brochure sono forniti esclusivamente a fine informativo.

MANITOU BF SA - MANITOU BF SA - Società per azioni con consiglio di amministrazione - Capitale sociale: 39.668.399 euro - 857 802 508 RCS Nantes