

Scheda tecnica :

MHT 790



| Capacità | | Metrico |
|--|-----------|---|
| Portata massima | | 9000 kg |
| Baricentro del carico | c | 600 mm |
| Altezza massima di sollevamento | | 6.84 m |
| Sbraccio massimo | | 3.72 m |
| Peso e dimensioni | | |
| Peso a vuoto (con forche) | | 13160 kg |
| Altezza libera dal suolo | m4 | 0.40 m |
| Interasse | y | 2.87 m |
| Lunghezza al piano forche | l2 | 5.27 m |
| Larghezza | b1 | 2.47 m |
| Altezza | h17 | 2.47 m |
| Larghezza cabina | b4 | 0.93 m |
| Angolo di inclinazione in avanti | a5 | 125 ° |
| Angolo di inclinazione verso l'alto | a4 | 12 ° |
| Raggio di sterzata (esterno ruote) | Wa1 | 4.88 m |
| Raggio di sterzata esterno (con forche) | b15 | 5.59 m |
| Lunghezza forche / Larghezza forche / Sezione forche | l / e / s | 1200 mm x 200 mm / 60 mm |
| Pneumatici | | |
| Modelli di pneumatici | | Aeolus - TLAG P23 - 445/65 R22,5 |
| Numero ruote anteriori / di ruote posteriori | | 2 / 2 |
| Ruote direttrici (anteriori / posteriori) | | 2 / 2 |
| Ruote motrici (anteriori / posteriori) | | 2 / 2 |
| Tipi di sterzata | | 2 ruote direttrici, 4 ruote direttrici, Sterzata a granchio |
| Motore | | |
| Marca motore | | John Deere |
| Norma motore | | Stage IV / Tier 4 Final |
| Modello motore | | 4045PWL |
| Numero di cilindri / Cilindrata | | 4 - 4500 cm ³ |
| Potenza nominale motore (cv) / Potenza (kW) | | 141 cv / 104 kW |
| Coppia massima / Regime motore | | 534 Nm@1500 rpm |
| Sistema di raffreddamento motore | | Acqua |
| Batteria / Capacità della batteria | | 12 V / 180 Ah |
| Forza di trazione | | 10905 daN |
| trasmissione | | |
| Tipo di trasmissione | | Idrostatico |
| Numero di marce (avanti / indietro) | | 2 / 2 |
| Max. travel speed | | 30 km/h |
| Freno stazionamento | | Freno di stazionamento negativo automatico |
| Freno di servizio | | Bagno d'olio |
| Pendenza superabile - con carico | | 48 % |
| idraulico | | |
| Tipo di pompa | | Pompa load sensing a cilindrata variabile |
| Portata idraulica - Pressione idraulica | | 180 l/min - 270 Bar |
| Capacità del serbatoio | | |
| Olio motore | | 13 l |
| Olio idraulico | | 148 l |
| Capacità del serbatoio del carburante | | 147 l |
| Liquido additivo diesel DEF (tipo AdBlue®) | | 12 l |
| Rumore e vibrazione | | |
| Rumorosità al posto di guida (LpA) | | 79.70 dB(A) |
| Rumorosità nell'ambiente (Lwa) | | 103 dB(A) |
| Vibrazione sul gruppo complesso mani/braccia | | < 2.50 m/s ² |
| Varie | | |
| Sicurezza omologazione cabina | | ROPS - FOPS cab (level 2) |
| Comandi | | JSM |

Disegno quotato

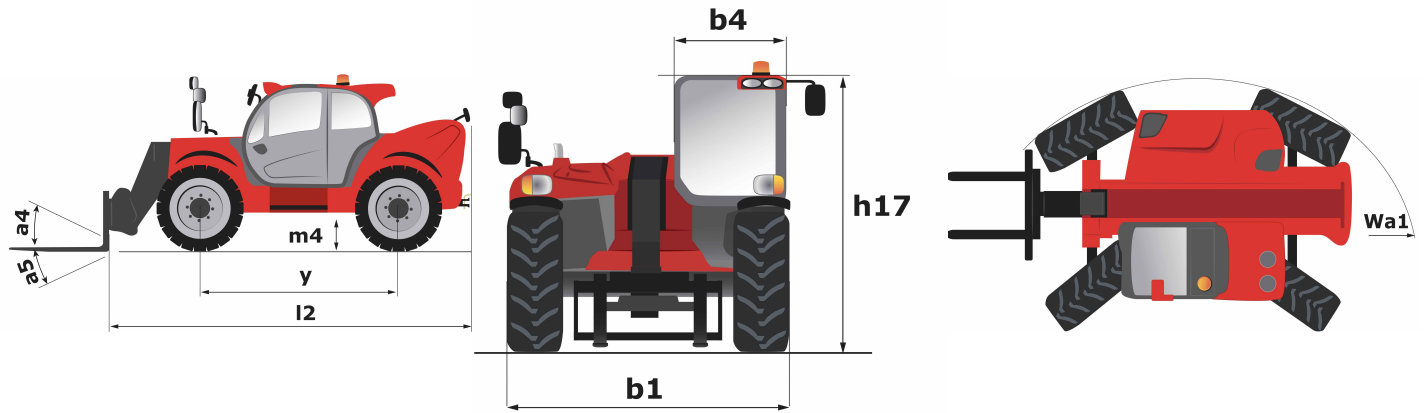
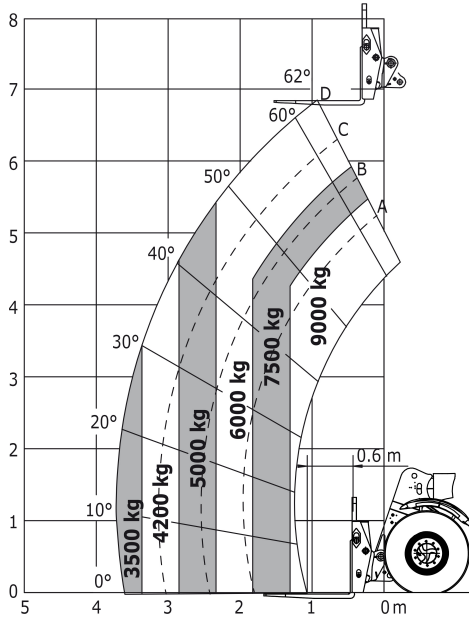


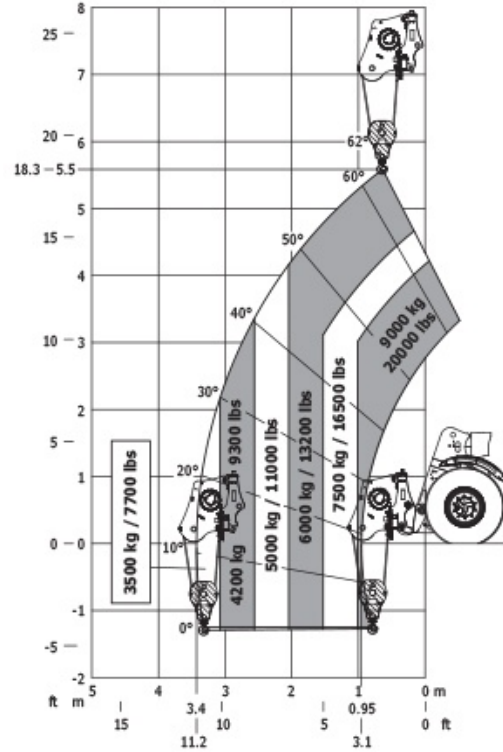
Diagramma di carico

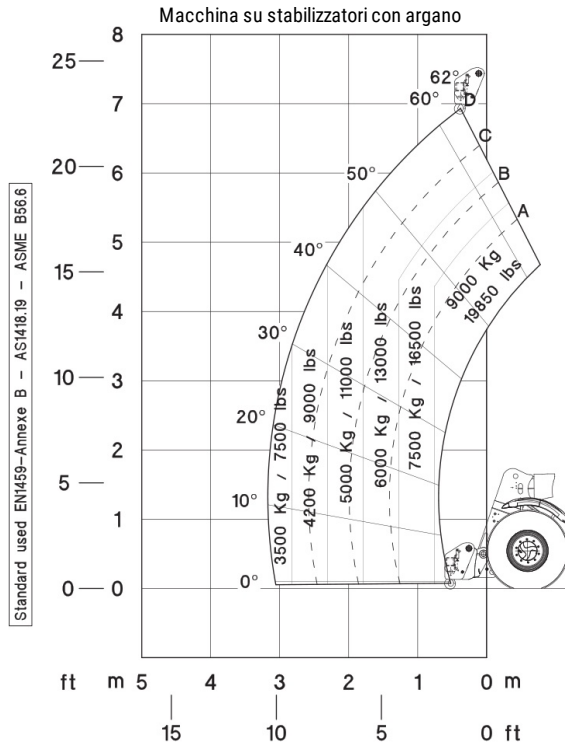
Macchina su pneumatici con forche Cd_g 600 mm



ANNEXE B

Macchina su pneumatici con argano







Siège Social

430 rue de l'Aubinière - 44150 Ancenis Cedex - France

Tel: +33(0)2 40 09 10 11 - Fax: +33 (0)2 40 09 10 97

www.manitou.com



Questa brochure descrive le versioni e le opzioni di configurazione dei prodotti MANITOU che possono essere dotati di diverse attrezzature. A seconda della versione, le attrezzature descritte in questa brochure possono essere dotazioni standard, opzionali o non disponibili. MANITOU si riserva il diritto di modificare le specifiche illustrate e descritte in qualsiasi momento e senza preavviso alcuno. Il fabbricante declina ogni responsabilità per le specifiche fornite. Per ulteriori informazioni, contattare il concessionario locale MANITOU. Documento non contrattuale. Le descrizioni dei prodotti possono differire dai prodotti effettivi. L'elenco delle specifiche non è esaustivo. I loghi e l'identità visiva dell'azienda sono proprietà esclusiva di MANITOU e non devono essere utilizzate senza autorizzazione. Tutti i diritti riservati. Le foto e i grafici contenuti in questa brochure sono forniti esclusivamente a fine informativo.

MANITOU BF SA - MANITOU BF SA - Società per azioni con consiglio di amministrazione - Capitale sociale: 39.668.399 euro - 857 802 508 RCS Nantes