

Scheda tecnica :

# **MT 1840 HA**

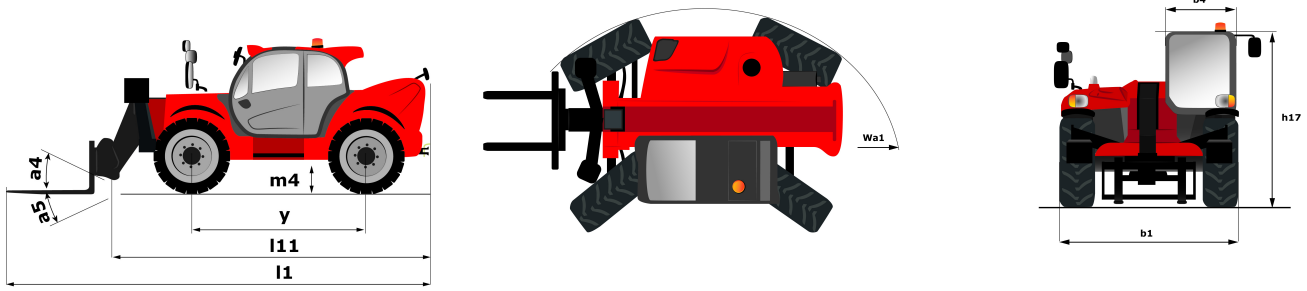
---



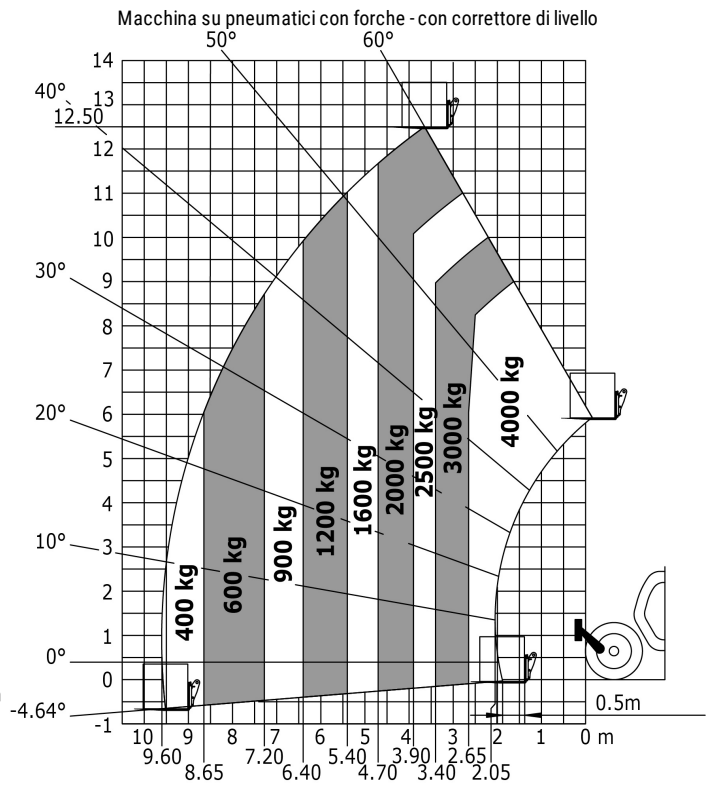
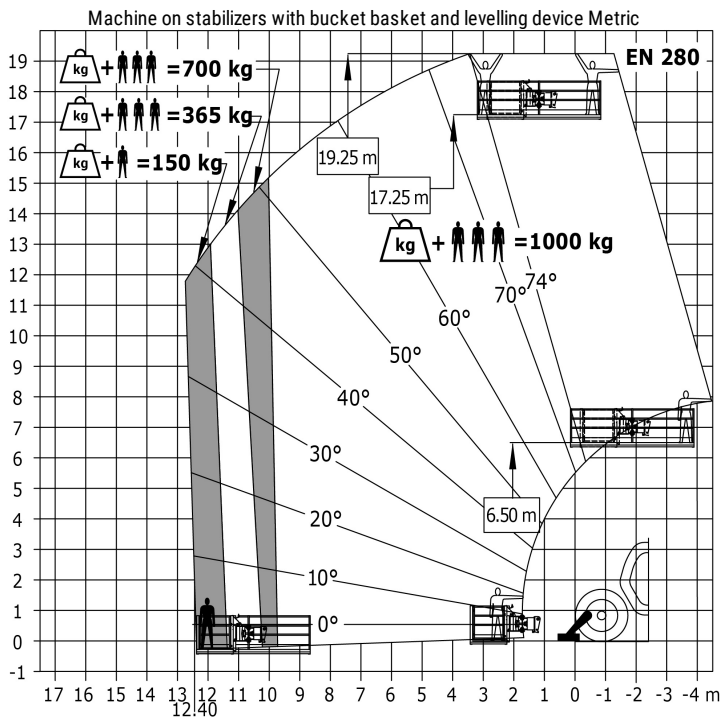
Capacità		Metrico
Portata massima		4000 kg
Altezza massima di sollevamento		17.55 m
Sbraccio massimo		13.08 m
Forza di strappo con benna		8390 daN
Peso e dimensioni		
Lunghezza al portaforche	l11	6.16 m
Larghezza	b1	2.42 m
Altezza	h17	2.50 m
Interasse	y	3.07 mm
Altezza libera dal suolo	m4	0.37 m
Larghezza cabina	b4	0.89 m
Angolo di inclinazione verso l'alto	a4	90 °
Angolo di inclinazione in avanti	a5	90 °
Raggio di sterzata (estemo ruote)	Wa1	4.01 m
Unladen weight (with man basket)		12680 kg
Tipo di ruote		Gomme pneumatiche antitraccia
Modelli di pneumatici		Alliance 400/80 - 24 - 162A8
Lunghezza forche / Larghezza forche / Sezione forche	l / e / s	1200 mm x 125 mm / 50 mm
Performance		
Sollevamento		14.20 s
Abbassamento		14.60 s
Uscita sfilo		18.60 s
Rientro sfilo		15.50 s
Inclinazione verso l'alto		5.10 s
Inclinazione verso il basso		4.80 s
Motore		
Marca motore		Perkins
Norma motore		Stage IV / Tier 4 Final
Modello motore		854E-E34TA
Numero di cilindri / Cilindrata		4 - 3400 cm <sup>3</sup>
Potenza nominale motore (cv) - Potenza (kW)		100 cv / 75 kW
Coppia massima / Regime motore		430 Nm @ 1400 rpm
Forza di trazione		7220 daN
trasmissione		
Tipo di trasmissione		Idrostatico
Numero di marce (avanti / indietro)		3 / 3
Max. travel speed		24.90 km/h
Freno stazionamento		Freno di stazionamento automatico
Freno di servizio		Freni multidisco a bagno d'olio su assale anteriore
idraulico		
Tipo di pompa		Pompa ad ingranaggi
Portata idraulica / Pressione idraulica		170 l/min / 270 Bar
Capacità del serbatoio		
Olio motore		7.50 l
Olio idraulico		135 l
Capacità del serbatoio del carburante		140 l
Capacità serbatoio DEF		21.60 l
Rumore e vibrazione		
Rumorosità al posto di guida (LpA)		18 dB(A)
Rumorosità nell'ambiente (Lwa)		103 dB(A)
Vibrazione sul gruppo complesso mani/braccia		< 2.50 m/s <sup>2</sup>
Cestello compatibile		
Capacità della piattaforma	Q	1000 kg
Numero di persone (interno)		3
Dimensioni del cestello (lunghezza x larghezza)	lp / ep	5000 m x 1200 m
Peso della piattaforma*		1150 kg
Varie		
Ruote direttici (anteriori / posteriori)		2 / 2
Ruote motrici (anteriori / posteriori)		2 / 2
Sicurezza / Sicurezza omologazione cabina		Standard EN 15000 / ROPS - FOPS cab (level 2)
Comandi		JSM
Informazioni specifiche		Data indicated with basket basket, except max. capacity, lifting height and offset.

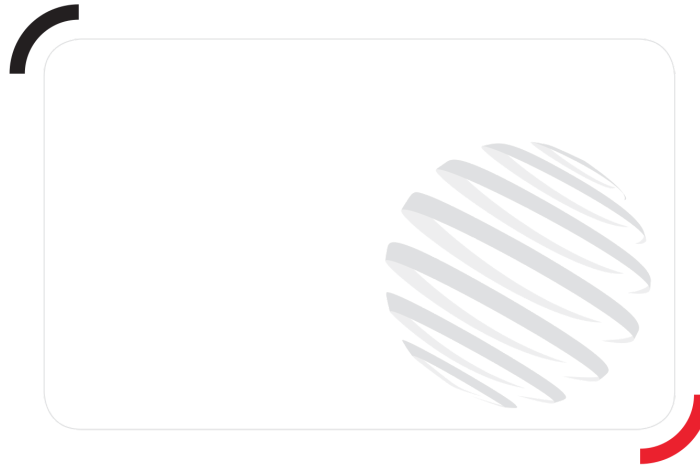
Data indicated with basket basket, except max. capacity, lifting height and offset.

# Disegno quotato



# Diagramma di carico





Siège Social

430 rue de l'Aubinière - 44150 Ancenis Cedex - France

Tel: +33(0)2 40 09 10 11 - Fax: +33 (0)2 40 09 10 97

[www.manitou.com](http://www.manitou.com)



Questa brochure descrive le versioni e le opzioni di configurazione dei prodotti MANITOU che possono essere dotati di diverse attrezzature. A seconda della versione, le attrezzature descritte in questa brochure possono essere dotazioni standard, opzionali o non disponibili. MANITOU si riserva il diritto di modificare le specifiche illustrate e descritte in qualsiasi momento e senza preavviso alcuno. Il fabbricante declina ogni responsabilità per le specifiche fornite. Per ulteriori informazioni, contattare il concessionario locale MANITOU. Documento non contrattuale. Le descrizioni dei prodotti possono differire dai prodotti effettivi. L'elenco delle specifiche non è esaustivo. I loghi e l'identità visiva dell'azienda sono proprietà esclusiva di MANITOU e non devono essere utilizzate senza autorizzazione. Tutti i diritti riservati. Le foto e i grafici contenuti in questa brochure sono forniti esclusivamente a fine informativo.

MANITOU BF SA - MANITOU BF SA - Società per azioni con consiglio di amministrazione - Capitale sociale: 39.668.399 euro - 857 802 508 RCS Nantes